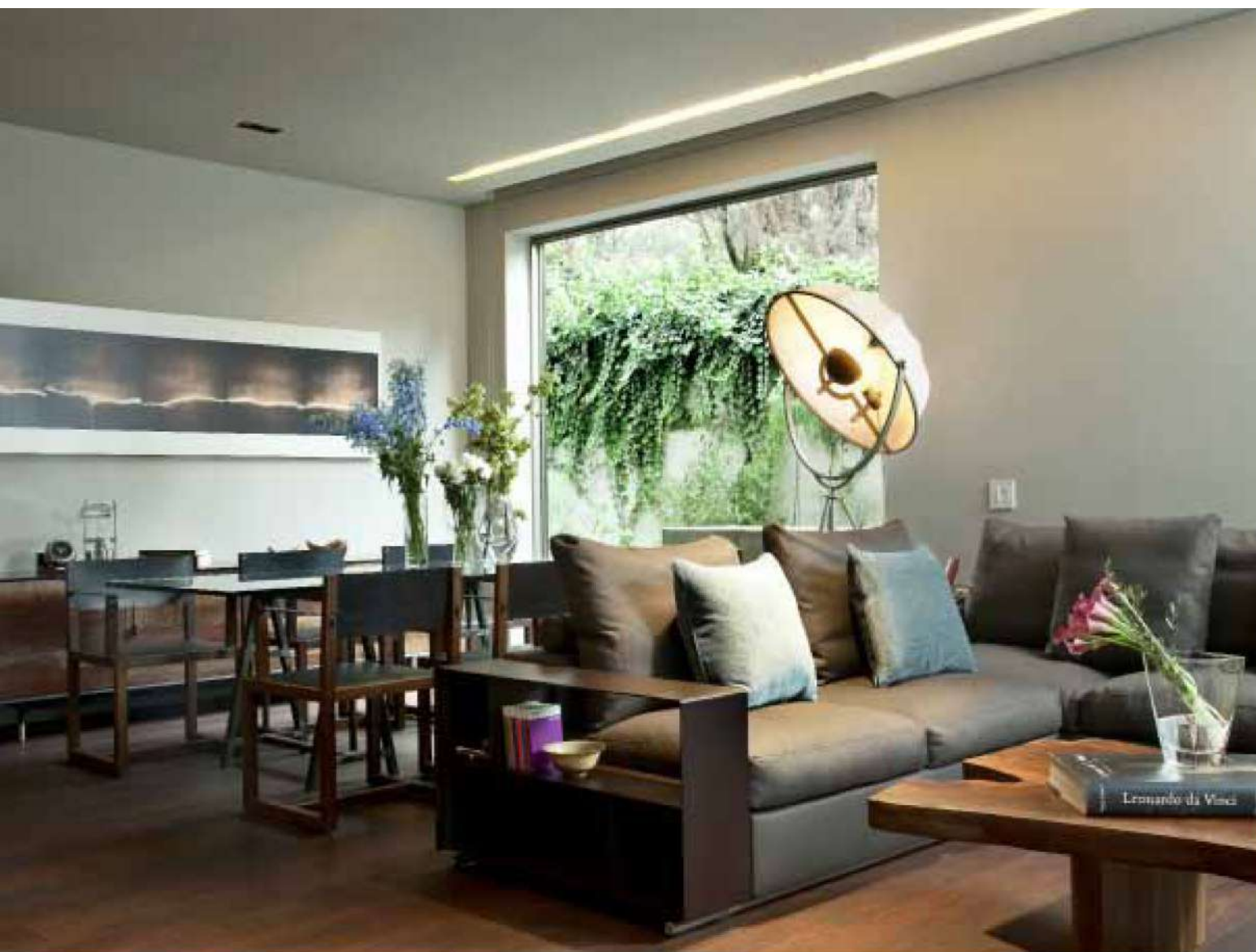


NUEVO CLÁSICO
THE NEW CLASSIC

GERARDO GARCÍA

GGAD





GERARDO GARCÍA ES UN ARQUITECTO QUE GUSTA DE REALIZAR OBRAS COMPLETAS, DESDE EL PROYECTO ARQUITECTÓNICO HASTA EL DISEÑO INTERIOR. SU CARACTERÍSTICA DISTINTIVA COMO PROFESIONISTA QUIZÁ SEA QUE MÁS QUE IMPONER IDEAS LAS CONCILIA Y EJECUTA AL GUSTO DEL CLIENTE EN ESPACIOS MÁS AFORTUNADOS. SU CAPACIDAD DE EQUILIBRAR CONCEPTOS COMO MODERNISMO Y CALIDEZ EN UN ESPACIO DETERMINADO LO HAN CONVERTIDO EN UN ARQUITECTO Y DISEÑADOR DE INTERIORES TAN COMPLETO COMO COTIZADO. ESTA VIVIENDA UBICADA EN LA CIUDAD DE MÉXICO ES RECEPTIVA Y VERSÁTIL, Y POR ELLO FUNCIONA COMO ESCENARIO EN LA VIDA DE SUS HABITANTES. EL PAPEL PROTAGÓNICO DEL ESPACIO ES EVIDENTE, MIENTRAS QUE LA LUZ MATIZA SUAVEMENTE LOS VOLÚMENES. LA MADERA, EL MÁRMOL Y OTRAS PIEDRAS NATURALES ADEMÁS DEL CONCRETO, APORTAN UNA PERSONALIDAD DISTINTIVA A CADA ESTANCIA. EL MOBILIARIO ACTÚA COMO CATALIZADOR DE UN AMBIENTE PURO Y LIMPIO SIN PRETENSIONES Y CON UNA MARCADA IDENTIDAD PROPIA.

"LOS ARQUITECTOS DEBEMOS CREAR ESPACIOS VERSÁTILES QUE, EN SU PAPEL DE ESCENARIOS PARA SUS MORADORES, ASUMAN LOS CAMBIOS SIN PERDER EL CARÁCTER QUE EL CONCEPTO GENERADOR LES IMPRIMIO."

GERARDO GARCÍA





GERARDO GARCÍA IS AN ARCHITECT WHO LIKES TO CREATE COMPLETE WORKS, FROM THE ARCHITECTURAL BLUEPRINTS TO THE INTERIOR DESIGN. HIS PERSONAL SIGNATURE IS PERHAPS THAT AS A PROFESSIONAL HE MERGES AND EXECUTES IDEAS ACCORDING TO CLIENT PREFERENCES MORE THAN SIMPLY CONVEY THEM THUS CREATING UNIQUE SPACES. HIS ABILITY TO BALANCE DIFFERENT CONCEPTS LIKE MODERNITY AND WARMTH IN A GIVEN SPACE HAS ADDED VALUE TO HIS WORK AS A COMPLETE ARCHITECT AND INTERIOR DESIGNER. THE RECEPTIVE AND VERSATILE CHARACTER OF THIS RESIDENCE IN MEXICO CITY TRANSFORMS THE SPACE INTO A STAGE IN THE LIFE OF ITS OCCUPANTS. THE ROLE OF SPACE IS EVIDENT WHILE LIGHT SOFTLY EMPHASIZES VOLUMES. THE WOOD, MARBLE, AND OTHER NATURAL STONES IN ADDITION TO CONCRETE, ADD A DISTINCTIVE PERSONALITY TO EVERY ROOM. THE FURNITURE ACTS AS A CATALYZING ELEMENT IN A PURE AND CLEAN SETTING, WITH SIMPLICITY AND A PERCEPTIBLE IDENTITY.

"ARCHITECTS SHOULD CREATE VERSATILE SPACES THAT WHILE SERVING AS A STAGE FOR THE OCCUPANTS, INTEGRATE ANY CHANGES WITHOUT LOSING THE CHARACTER GIVEN BY THE CREATIVE CONCEPT."

GERARDO GARCÍA







PORTAFFOLIO